

# Alienware Alpha



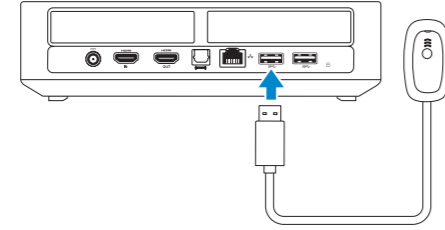
## Quick Start Guide

Schnellstart-Handbuch | Guida introduttiva rapida | دليل البدء السريع



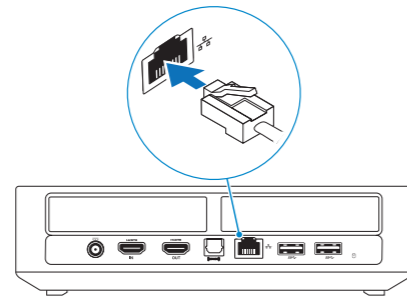
### 1 Connect the Xbox receiver

Schließen Sie den Xbox-Empfänger an  
Collegare il ricevitore dell'Xbox  
قم بتوصيل مستقبل Xbox



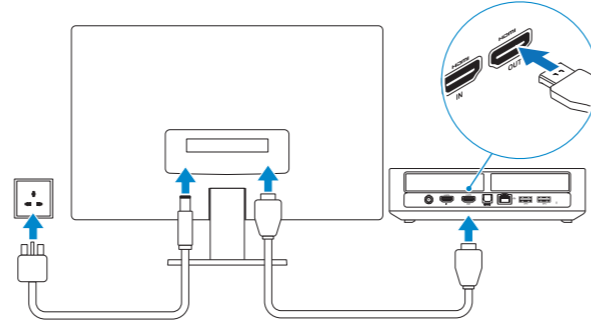
### 2 Connect the network cable — optional

Schließen Sie das Netzwerkkabel an (optional)  
Collegare il cavo di rete (opzionale)  
قم بتوصيل كبل الشبكة - اختياري



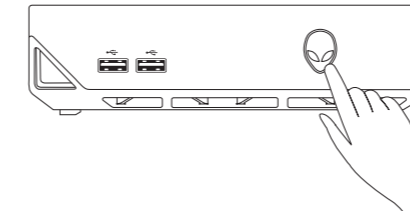
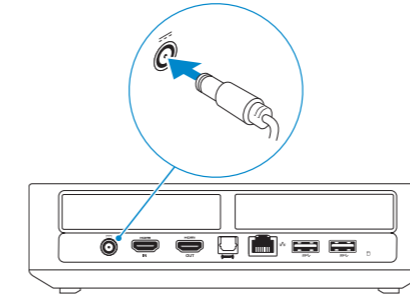
### 3 Connect the display

Schließen Sie den Bildschirm an  
Collegare lo schermo  
قم بتوصيل الشاشة



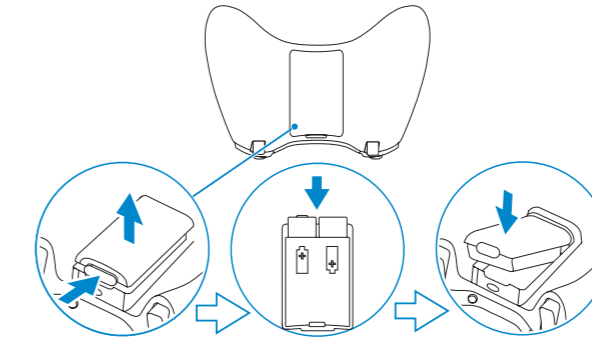
### 4 Connect the power cable and press the power button

Stromkabel anschließen und Betriebsschalter drücken  
Collegare il cavo di alimentazione e premere l'Accensione  
صل كبل التيار واضغط على زر التشغيل



### 5 Insert batteries in the Xbox controller

Setzen Sie Batterien in den Xbox-Controller ein  
Inserire le batterie nel controller dell'Xbox  
قم بإدراج البطاريات في وحدة التحكم في Xbox



**NOTE:** For more information, see the documentation that shipped with the controller.

**ANMERKUNG:** Weitere Informationen finden Sie in der Dokumentation des Controllers.

**N.B.:** per maggiori informazioni, consultare la documentazione fornita con il controller.

ملاحظة: للمزيد من المعلومات، راجع الوثائق المرفقة مع وحدة التحكم.

### 6 Turn on the Xbox controller

Schalten Sie den Xbox-Controller ein  
Accendere il controller dell'Xbox  
قم بتشغيل وحدة التحكم في Xbox



**NOTE:** The drivers for the controller are already installed on your computer.

**ANMERKUNG:** Die Treiber für den Controller sind bereits auf Ihrem Computer installiert.

**N.B.:** i driver per il controller sono già installati sul computer.

ملاحظة: برامج التشغيل الخاصة بوحدة التحكم مثبتة بالفعل على جهاز الكمبيوتر الخاص بك.



## 7 Pair the Xbox controller and receiver

Koppeln des Xbox-Controllers und des Empfängers

Accoppiare il controller dell'Xbox e il ricevitore

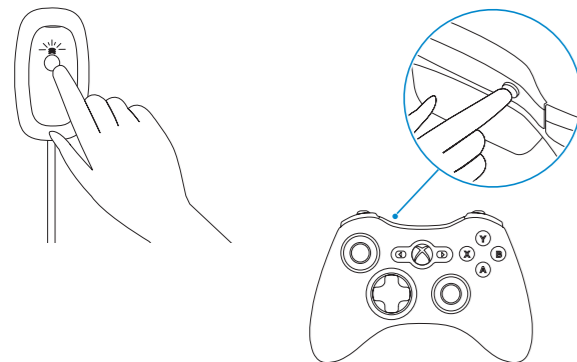
قم بإقران وحدة تحكم Xbox مع المستقبل

**Press the button on the receiver till the light starts blinking and then press the pairing button on the controller.**

Drücken Sie auf die Taste auf dem Empfänger, bis die LED-Anzeige blinkt, und drücken Sie anschließend auf dem Controller auf die Taste zum Koppeln.

Premere il pulsante sul ricevitore finché la luce non comincia a lampeggiare, quindi premere il pulsante di accoppiamento sul controller.

اضغط على الزر الموجود على جهاز التحكم إلى أن يبدأ المصباح في الوميض، ثم اضغط على زر الإقران على وحدة التحكم.



## 8 Finish Alienware Alpha setup

Fertigstellen der Alienware Alpha-Einrichtung

Terminare la configurazione di Alienware Alpha

قم بإنهاء إعداد Alienware Alpha

**Select Console Mode and follow the instructions on the screen to set up the controller**

Wählen Sie den Konsolenmodus und befolgen Sie die Anweisungen auf dem Bildschirm, um den Controller einzurichten

Selezionare la modalità console e seguire le istruzioni sullo schermo per configurare il controller

اختر وضع وحدة التحكم الطرفية واتبع التعليمات الواردة على الشاشة لإعداد وحدة التحكم

**NOTE: For more information, see dell.com/support/manuals**

**ANMERKUNG:** Weitere Informationen erhalten Sie auf dell.com/support/manuals

**N.B.:** per maggiori informazioni, consultare dell.com/support/manuals

**ملاحظة:** للمزيد من المعلومات، راجع dell.com/support/manuals

**Create your Alienware Alpha account**

Erstellen Ihres Alienware Alpha-Kontos

Creare un account Alienware Alpha

قم بإنشاء حساب Alienware Alpha

**Connect to your wireless network**

Stellen Sie eine Verbindung zu Ihrem WLAN her

Collegarsi alla rete senza fili

قم بالتوصيل بالشبكة اللاسلكية لديك

**NOTE: If you are connecting to a secured wireless network, enter the password for the wireless network access when prompted.**

**ANMERKUNG:** Wenn Sie eine Verbindung zu einem gesicherten Wireless-Netzwerk herstellen, geben Sie das entsprechende Kennwort zu Zugriff auf das Wireless-Netzwerk ein, wenn Sie dazu aufgefordert werden.

**N.B.:** per connettersi a una rete senza fili protetta, immettere la password per l'accesso alla rete senza fili quando richiesto.

**ملاحظة:** إذا كنت تقوم بالتوصيل بشبكة لاسلكية مؤمنة، فأدخل كلمة المرور الخاصة بالوصول إلى الشبكة اللاسلكية عندما يطلب منك ذلك.

**Download latest updates for Alienware Alpha**

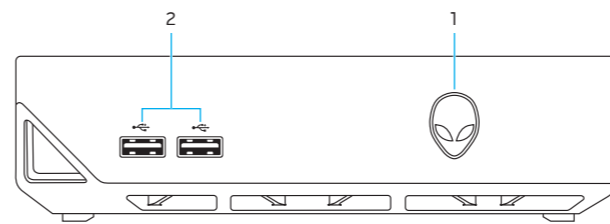
Herunterladen der aktuellen Updates für Alienware Alpha

Scaricare l'ultimo aggiornamento per Alienware Alpha

تنزيل آخر تحديثات Alienware Alpha

## Features

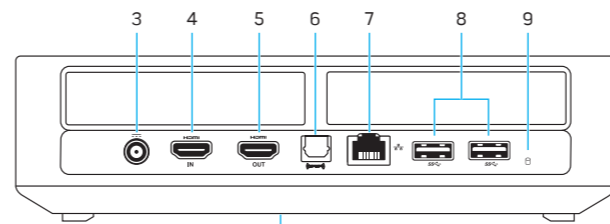
Funktionen | Funzioni | الميزات



1. Power button
2. USB 2.0 ports (2)
3. Power-adaptor port
4. HDMI-in port
5. HDMI-out port
6. S/PDIF port

1. Betriebsschalter
2. USB 2.0-Anschlüsse (2)
3. Netzadapteranschluss
4. HDMI-In-Anschluss
5. HDMI-Out-Anschluss
6. S/PDIF-Anschluss

1. Accensione
2. Porte USB 2.0 (2)
3. Porta dell'adattatore di alimentazione
4. Porta HDMI in entrata
5. Porta HDMI in uscita
6. Porta S/PDIF



7. منفذ الشبكة
8. منافذ USB 3.0 (2)
9. مصباح نشاط محرك الأقراص الثابتة
10. علامة الخدمة والملصقات التنظيمية

7. Network port
8. USB 3.0 ports (2)
9. Hard-drive activity light
10. Service Tag and regulatory labels

7. Netzwerkanschluss
8. USB 3.0-Anschlüsse (2)
9. Festplattenaktivitätsanzeige
10. Service-Tag-Nummer und Normenetikett

7. Porta di rete
8. Porte USB 3.0 (2)
9. Indicatore di attività del disco rigido
10. Etichette Numero di servizio e di conformità alle normative

**Product support and manuals**

Produktsupport und Handbücher

Supporto prodotto e manuali

دعم المنتج والدلائل الخاصة به

[alienware.com](http://alienware.com)

[dell.com/support/manuals](http://dell.com/support/manuals)

**Contact Dell**

Kontaktaufnahme mit Dell

Contattare Dell

الاتصال بـ Dell

[dell.com/contactdell](http://dell.com/contactdell)

**Regulatory and safety**

Sicherheitshinweise und Zulassungsinformationen

Normative e sicurezza

ممارسات الأمان والممارسات التنظيمية

[dell.com/regulatory\\_compliance](http://dell.com/regulatory_compliance)

**Regulatory model**

Muster-Modellnummer

Modello di conformità

الموديل التنظيمي

**D07U**

**Regulatory type**

Muster-Typnummer

Tipo di conformità alle normative

النوع التنظيمي

**D07U001**

**Computer model**

Computermodell

Modello del computer

موديل الكمبيوتر

**Alienware Alpha**